



IMPERMEABILIZANTE LÍQUIDO
APRESENTAÇÃO MANTA SOLUFLEX

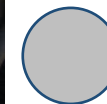
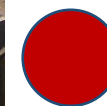
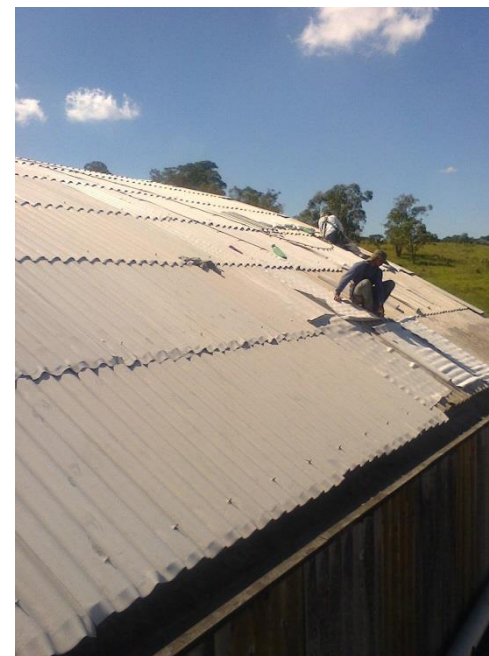
Manta pré-formada em polivinil para impermeabilização. Um de nossos modelos de manta irá se adequar à sua necessidade, seja construindo ou reformando sua estrutura ou cobertura. Nossos produtos têm alto desempenho e possuem características técnicas como:

- Impermeabilização total do substrato;
- Homogeneidade;
- Superfície clara e lisa;
- Equilíbrio entre solidez e elasticidade, absorvendo esforços térmicos, químicos e mecânicos;
- Resistente à ação de UV e ozônio, gerando vida ilimitada ao sistema (desde que mantidas as condições de uso do produto);
- Poderá ser colocada sob revestimentos para o trânsito de pedestres e veículos;
- Resistente às poluições ambientais e químicas;
- Resistente à penetração de raízes (ideal para jardins suspensos);
- Podem ser assentadas sobre todos os materiais de isolamento de telhados e em contato direto com materiais normais de construção, como o concreto, madeira e metal;
- Altíssima resistência à difusão de vapor;



- Diversas opções de cores (aplicação de tinta específica);
- Emendas por vulcanização a frio e fusão homogênea, onde as propriedades da manta são mantidas mesmo nas junções;
- Adaptável a qualquer geometria de telhado;
- **Garantia de 5 anos.**

Em projetos novos ou reformas, nossa solução permite uma instalação fácil, rápida, simples, econômica e limpa. Na recuperação de coberturas deterioradas ou que apresentam deficiência de estanqueidade e de isolamento térmico, o sistema pode ser instalado sobre a cobertura já existente, economizando tempo e trabalho.



Cores

PRETO – Em linha e demais cores sob encomenda.